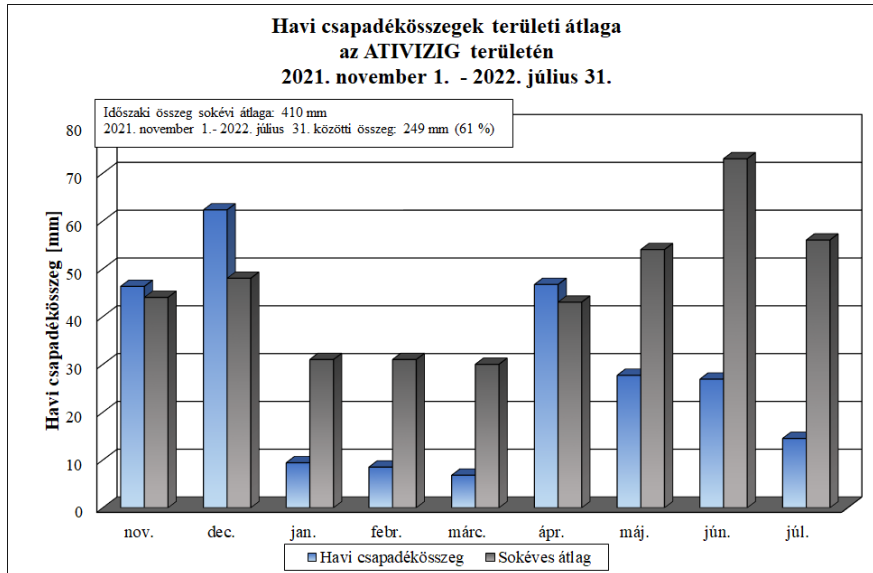


Megdőlt a legkisebb vízszint a Maroson

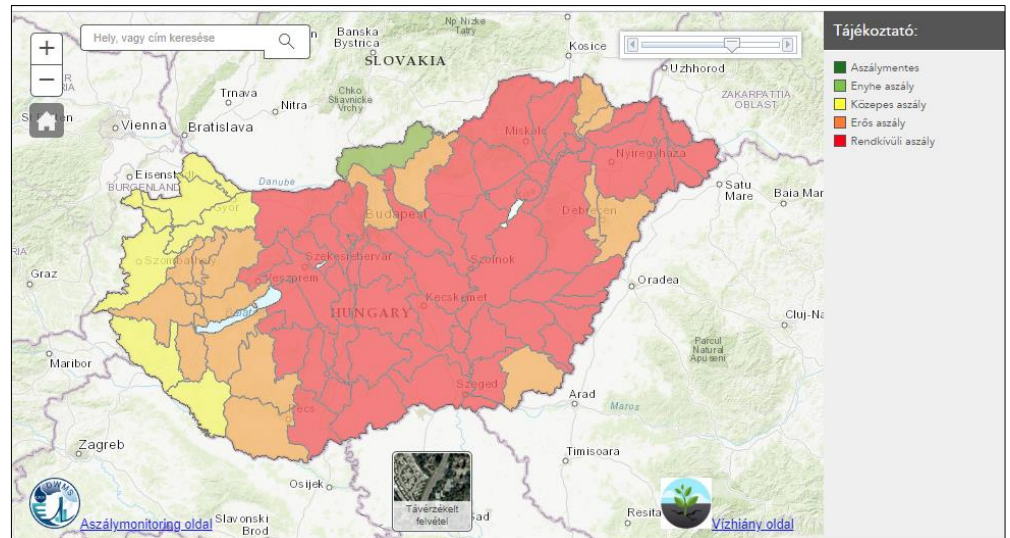
Szeged, 2022. augusztus 15. –Tájékoztató az ATIVIZIG aszályos vízháztartási helyzetéről



Az elmúlt 24 órában az Alsó-Tisza-vidéki Vízügyi Igazgatóság területén számottevő csapadék nem volt. A léghőmérsékleti maximumok 29,9 – 31,5 °C között, a hajnali minimum hőmérsékletek 18,7 -21,8 °C között alakultak.

Augusztus 14-én a HDIs* értéke valamennyi vízhiánykezelő körzetben nagyon magas volt, a körzetek területi átlaga 2,7 – 5,19 között változott, ami **rendkívüli vízhiányt** jelez. Kivételt képez továbbra is a 11.07-es számú Sámson-Élvízi körzet, ahol a HDIs érték a többi körzethöz alacsonyabb ugyan, de itt is **erős aszályt** jelez.

Az időjárási előrejelzések alapján a következő napokban az ATIVIZIG területén számottevő csapadék nem várható, visszatér a kánikula 30 °C-ot meghaladó napi maximumokkal.



Országos aszálytérkép

Az **Alsó-Tiszán** csupán 1 – 3 centiméteres ingadozás tapasztalható.

A **Maroson a tegnapi napon megdőlt a legkisebb vízszint (LKV) rekordja: 16:00 órakor a makói vízmércén -116 centiméter regisztráltunk** (eddig mért LKV -113 centiméter volt). Tegnap estétől kezdődően a folyó enyhe áradó tendenciát mutat.

Az augusztus 15-én 7:00 órakor mért vízállások:

A Tiszán Csongrádnál -152 centiméter (KV^{**}: -172 cm), Mindszentnél -18 centiméter (KV: -53 cm), Szegednél 100 centiméter (KV:47 cm), a **Maroson** Makónál -103 centiméter (LKV:-113 cm), a **Hármas-Körösön** Kunszentmártonnál -150 centiméter volt.

Az Alsó-Tisza-vidéki Vízügyi Igazgatóság működési területén a mezőgazdasági öntözővíz szolgáltatás biztosítása szivattyús vízkivételekkel történik a Tisza, a Maros és a Hármas- Körös folyókból. A kiemelt vízkészletek gravitációs továbbítására a terület terepadottságok miatt csak csekély mértékben van lehetőség. A vízkivételek üzembiztonságát nagymértékben befolyásolják a korábban említett vízjárási viszonyok.

Az ATIVIZIG jelentős erőfeszítéseket tesz, hogy a szivattyútelepek folyamatosan működőképesek legyenek, ilyen alacsony vízállásoknál és közel teljes terhelésnél a műszaki berendezések igénybevétele rendkívüli.

A mezőgazdasági öntözővíz kiszolgálása továbbra is a szokásostól eltérő műszaki és szervezési feladatokat jelent az igazgatóság számára. A közbenső átemelő szivattyútelepek kapacitásának növelésére ideiglenes szivattyúkat (provizóriumokat) telepítettünk, hogy szükség esetén, növelni tudjuk az öntözőrendszerekbe juttatott vízmennyiséget. A rendszereken belüli vízszétosztás és a vízhasználatok kiszolgálása az egyidejű igények időbeli befolyásolásával/korlátozásával a művek üzemszerű működésével kielégíthető. Vízkorlátozás elrendelésére működési területünkön ezidáig nem került sor.

*A HDIs érték: meteorológiai aszályindex, amelynek értékei alapján kerül meghatározásra az aszályfokozat.

** KV: A Törökbecsei Duzzasztó normál duzzasztási szintjénél előfordult eddigi legkisebb vízállás.